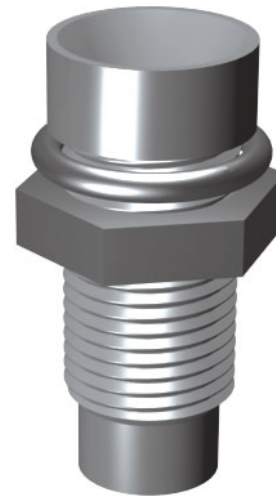
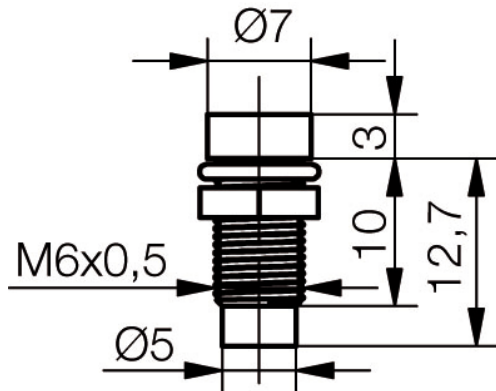


LED-Gehäuse SMZ/SMU1069 für 3mm LEDs

LED housing SMZ/SMU1069 for 3mm LEDs



Spezifikation

Metallgehäuse mit Innenreflektor für Schraubbefestigung M6x0,5mm.
Das benötigte Befestigungsmaterial ist montiert.
LED wird in das Isolierteil gesteckt und von der Rückseite in das Gehäuse eingepresst.
Einbau-Öffnung: Ø6+0,2mm

Specification

*Metal housing with inside reflector for screw fastening M6x0,5mm.
The required mounting material is mounted.
The LED is set in the insulating part and pressed from the back into the housing.
Mounting-hole: Ø6+0,2mm*

Materialien		Material	
Teil	Material	Part	Material
Gehäuse	Messing verchromt	Housing	Brass chromium plated
Isolierteil	POM	Insulating part	POM
Mutter	Messing vernickelt	Nut	Brass nickel plated
Unterlegling	FE vernickelt	Washer	FE nickel plated
Betriebstemperatur	n.a.	Operation Temperature	n.a.
Lagertemperatur	n.a.	Storage Temperature	n.a.

Optionen		Options	
Gehäuse mattchrom		Housing frosted chromium	
Als Version mit Außen-Reflektor-Gehäuse lieferbar siehe 850-SMQ1069		Also available as version with outside reflektor reference 850-SMQ1069	
Auch mit LED und integriertem Vorwiderstand (optional)		Also with LED and integrated resistor (option)	

Artikel/ Part		Artikel-Text	Part-Text
Spannung Voltage	Farbe Color	Info	Leistung Power
SMZ1069		Gehäuse mit Innenreflektor für 3mm LEDs	Housing with inside refl. for 3mm LEDs
		glanzchrom / shining chromium	
SMU1069		Gehäuse mit Innenreflektor für 3mm LEDs	Housing with inside refl. for 3mm LEDs
		schwarzchrom / black chromium	

Artikel/ Part		Artikel-Text	Part-Text		
Spannung Voltage	Farbe Color	Info		Leistung Power	Lebensdauer live-time

Layout ZUB

Technische Änderungen vorbehalten. Datenblatt unterliegt nicht dem Änderungsdienst.
Die angegebenen technischen Daten sind typische Durchschnittswerte.

Wir achten bei der Entwicklung und Herstellung und beim Energieverbrauch unserer Produkte auf einen möglichst geringen Einsatz von Ressourcen.
Bitte prüfen Sie, ob es unbedingt erforderlich ist, das gesamte Dokument zu Drucken. So schonen Sie Ressourcen und unsere Umwelt.

Specifications are subject to change without notice.

The technical data are typical figures

*We care for environment when producing and manufacturing our products.
Also we care for a low power consumption and a low consumption of resources.
Please consider environmental responsibility before printing this e-mail*