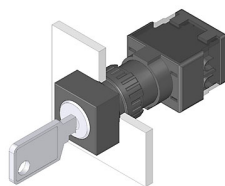


EAO – Your Expert Partner for Human Machine Interfaces

61-2607.0/D - Schlüsselschalter-Vorsatz 3 Stellungen quadratisch

61-2607.0/D - Schlüsselschalter-Vorsatz 3 Stellungen quadratisch



Musterabbildung kann von Ihrem ausgewählten Artikel abweichen.

Montage

Einbauöffnung Ø 16 mm

Allgemeine Attribute

Gewicht 0.065 kg

Bedien-/Anzeigeteil

Schaltwinkel C = 90° / 90°

IP-Schutzart

Frontschutzart IP 65

Vorsatz

Schlüsselabzug C + A + C
Schaltfunktion Rast - Ruhe - Rast

Schaltelement

Schaltstufen 3

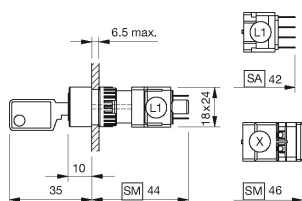
Funktion

Schlüsselschalter

EAO – Your Expert Partner for Human Machine Interfaces

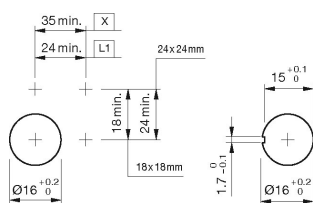
61-2607.0/D - Schlüsselschalter-Vorsatz 3 Stellungen quadratisch

Abmessungen



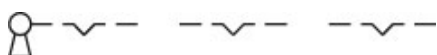
L1 = Löt-/Steckanschluss 2.8 x 0.5 mm

Einbauöffnungen

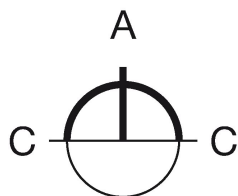


L1 = Löt-/Steckanschluss 2.8 x 0.5 mm

Schaltschema



Schaltstellungen



Hinweise

Standardschloss: DOM 311

Zu jedem Schlüsselschalter werden zwei Schlüssel mitgeliefert

Optionale Schlossnummern auf Anfrage

Bei Einbau mit Verdrehenschutz, Nocke auf linker Seite

Verdrehsicherungsring nur bei Bohrung ohne Verdrehenschutz

Legende

Schaltfunktion: A = Ruhe, C = Rast