

# TL-222 ボックスローラーキャッチ

## Roller Catch



### 特長

接触部分が金属ローラーの為、耐摩耗性に優れています。

### 用途

計測機器・工作機械・家具等

### Characteristic

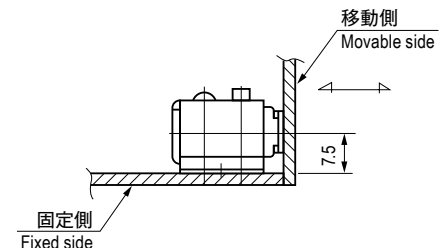
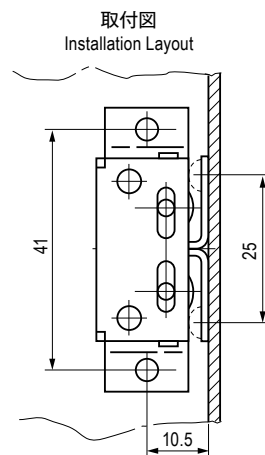
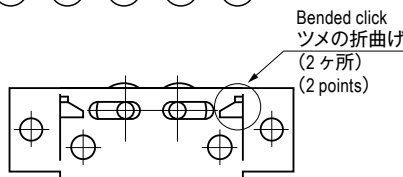
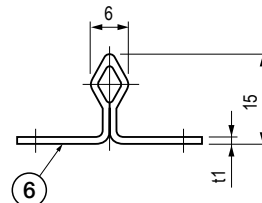
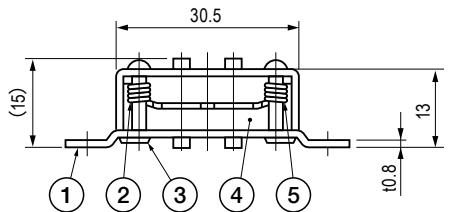
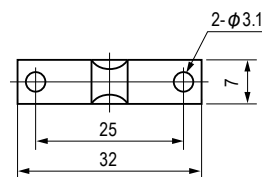
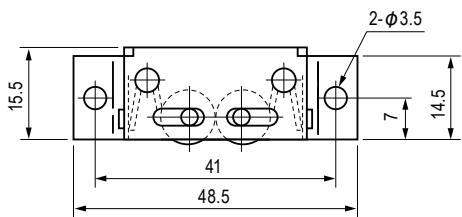
A smooth push-in / pullout operation by its roller mechanism.

### Application

Measuring instruments / Machine tools / Furniture, etc.

### ■部品表 Parts List

部番 No.	部品名 Part Name	材質 Material	処理 Finish	数 Quantity
1	ハウジング Housing	SPCC	3 価クロメート Trivalent Chromate Treatment	1
2	スプリング (A) Spring (A)	SW		1
3	シャフト Pin	SWRCH		2
4	ローラー Roller	SUM		2
5	スプリング (B) Spring (B)	SW		1
6	キーパー Keeper	SPCC		1



### 仕様 Specification

型番 Model No.	引抜力 N (kgf) Pullout Strength N (kgf)	自重 (g) Net Weight (g)	価格 (円) Price (yen)
TL-222	約 33.4 (3.4) approx.33.4 (3.4)	21.6	¥175

特注品のご相談承ります Please contact us for custom-made.