

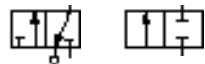
Schlauchstutzen Webber Excel 22

Direkt betätigtes Elektromagnetventil, 22 mm

Inline

Nennweite (DN) 2,0 mm

2/2, 3/2, NC, 6-mm-Schlauchstutzen



Kompakte, 22 mm Mini-Elektromagnetventile

Inline-Schlauchstutzen passend für flexible
Schläuche mit 6 mm Innendurchmesser

Wahlweise mit geringer Leistungsaufnahme

Wechselbare und austauschbare Spulen

Diffusor im Lieferumfang enthalten

Technische Merkmale

Betriebsmedium:

Für gefilterte, geölte und ölfreie Druckluft. Für
Leichtöl, Wasser und andere nichtkorrosive
Flüssigkeiten und Gase

Betriebsdruck:

3/2 NC: 0 bis 6 bar (max.)

2/2 NC: 0 bis 10 bar (max.)

Durchfluss:

Einlass-Nennweite	Kv m ³ /h	NFPA Cv	l/min
2,0 mm	0,100	0,115	113,0

Montage:

Zwei 2,48 x 8 tiefe Bohrungen in Grundplatte zur
Aufnahme von 4 selbstschneidenden Schrauben

Umgebungstemperatur:

-20°C bis +50°C

Fluidtemperatur:

-20°C bis +90°C

Bei Temperaturen unter +2°C bitte Luftbeschaffenheit beachten

Lebensdauer:

Üblicherweise über 20 Millionen Schaltzyklen

Gewicht: 0,09 kg (ohne Stecker)

Material

Grundplatte: Polyester

Spule: glasfaserverstärkter Epoxidverbund

Anker: korrosionsgeschützter Stahl

Tubus: Edelstahl

Federn: Edelstahl

Dichtungen: Nitrilkautschuk (oberer Sitz Viton)

Alternative Ausführungen

Dichtungsmaterial Viton (FPM)

Ersatzspulen

2-Leiter-Anschlusskabel

Elektrische Anschlüsse nach DIN 43650, Form B

30-mm-Niederleistungsspulen mit elektrischen

Anschlüssen nach DIN 43650, Form A

Vakuumbetrieb

Ventile mit Haltefunktion bei Nullleistung (Impuls)

Nicht normgerechte AC- und DC-Spannungen mit
bis zu +30 % Toleranz

Steckverbinder - bitte separat bestellen



Funktion	Nennweite (mm)	Betriebsdruck (bar)	Leistungsaufnahme (W)	Handhilfsbetätigung	Typ
2/2 NC	2,0	10	6 oder 7,5 / 8	Ohne	33804120/**
2/2 NC	2,0	3	3,4 / 2,5 oder 5	Ohne	35804120/**
3/2 NC	2,0	7	6 oder 7,5 / 8	Ohne	31804720/**
3/2 NC	2,0	3	3,4 / 2,5 oder 5	Ohne	34804720/**

** Bitte Spannungskennziffer aus unten stehenden Tabellen einfügen.

Spannungskennziffern

Versorgungsspannung DC	Leistungsaufnahme (W)	Kennziffer
12 V	7,5	CB
	3,4	BB
24 V	6	PC
	3,4	BC

Weitere Spannungen auf Anfrage

AC-Spannungen auf Anfrage. Bitte wenden Sie sich an unseren
Technischen Service für weitere Informationen.

Elektrische Daten

Spannungstoleranz:	±10 % (standardmäßig)
DC-Versorgung:	3,4 W / 7,5 W (6 W bei 24-V-DC-Hochleistungsspulen)
Charakteristische elektrische Schaltzeit:	Ein: 10 bis 20 ms Aus: 5 bis 10 ms
Schutzart:	IP65 (DIN 40 050) mit montiertem Steckverbinder
Einschaltdauer:	100 % (im DC-Betrieb)
Spule:	22 mm, wechselbar, gekapselt
Elektrischer Anschluss:	3-Pin-Flachstecker-Anschluss (Industrienorm)
Steckverbinder:	Stecker ist nicht im Lieferumfang enthalten. Bitte separat bestellen.
Handhilfsbetätigung:	Ohne

Schlauchstutzen Webber Excel 22

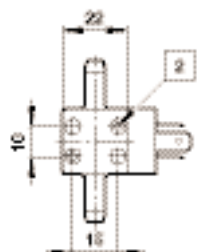
Direkt betätigtes Elektromagnetventil, 22 mm

Inline

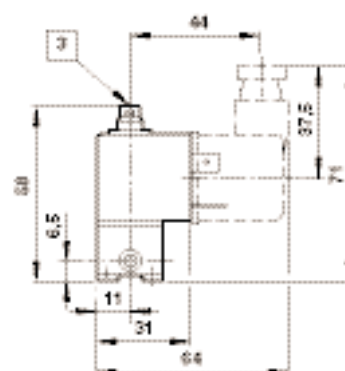
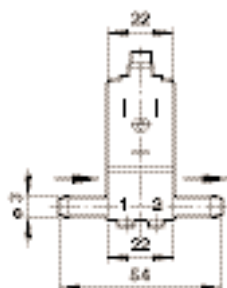
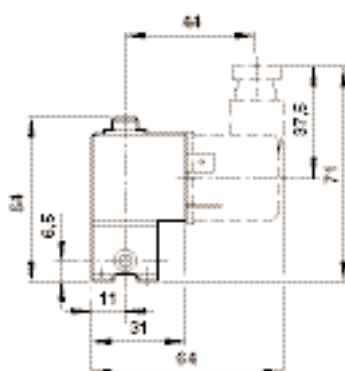
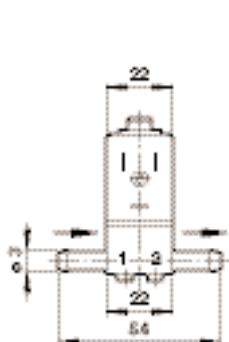
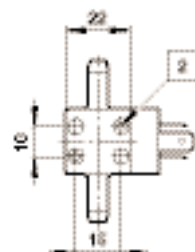
Nennweite (DN) 2,0 mm

2/2, 3/2, NC, 6-mm-Schlauchstutzen

2/2



3/2



2 2 Bohrungen, passend für Plasform-Schrauben Nr. 4

3 Anschluss 3