



TH-61 / TH-61B / TH-61SUS スプリング蝶番

Spring Hinge



特長

芯棒にスプリングが入っています。
開く方向にスプリングの力が掛かっている蝶番です。

用途

OA 機器・通信機器・計測機器等

Characteristic

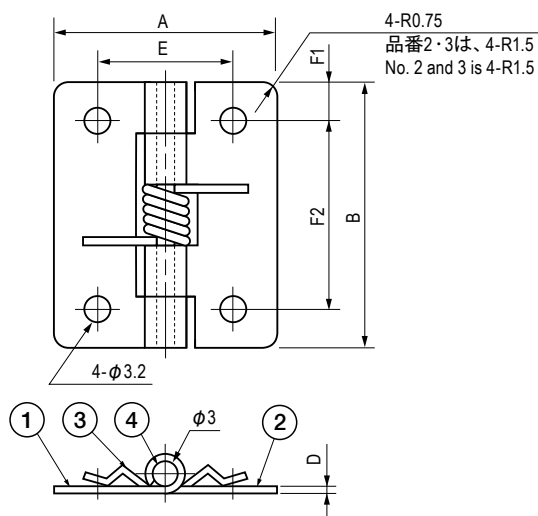
Spring is set with the pin.
A hinge whose spring load is applying on the opening direction.

Application

Office automation appliances / Telecommunication devices /
Measuring instruments, etc.

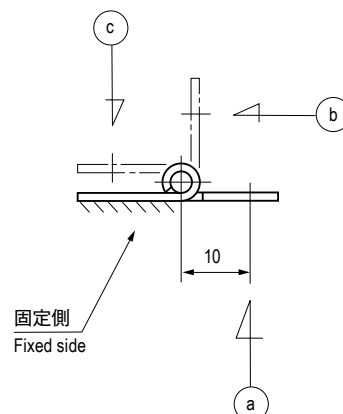
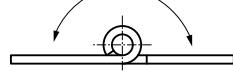
■部品表 Parts List

部番 No.	部品名 Part Name	TH-61B		TH-61		TH-61SUS		数 Quantity
		材質 Material	処理 Finish	材質 Material	処理 Finish	材質 Material	処理 Finish	
1	ヒンジピース (A) Hinge Piece (A)	C2801	Ni	SPCC	3 価クロメート Trivalent Chromate Treatment	SUS304	—	1
2	ヒンジピース (B) Hinge Piece (B)							1
3	スプリング Spring	SUS304	—	SUS304	—			1
4	シャフト Pin	C3602	Ni	SWRM	3 価クロメート Trivalent Chromate Treatment			1



本図は穴付を示したものです。
The figure shows the hinge with holes.

ばね荷重発生方向
Spring Load Direction



荷重状態図
Measuring Positions of Spring Load



自由状態
Free state

仕様 Specification

型番 Model No.	A	B	D	E	F1	F2	型式 Type	参考バネ荷重 N (gf) Reference Spring Load N (gf)			自重 (g) Net Weight (g)	価格 (円) Price (yen)
								a	b	c		
TH-61B-1	32	25	t1.2	20	5.5	14	穴付 With Holes	3.9 (400)	6.9 (700)	8.8 (900)	11	¥240
TH-61B-2		38	t1.5		6	26		5.9 (600)	7.8 (800)	12.3 (1250)	20.5	¥310
TH-61B-3	38	51		25	9.5	32	穴ナシ Without Holes	5.9 (600)	9.8 (1000)	12.8 (1300)	32.5	¥360
TH-61-1	32	25	t1.2	—	—	3.9 (400)		6.9 (700)	8.8 (900)	10	¥145	
TH-61-2		38	t1.6			5.9 (600)		7.8 (800)	12.3 (1250)	20	¥180	
TH-61-3	38	51		9.8 (1000)	12.8 (1300)	31.5		¥210				
TH-61SUS-1	32	25	t1.2	20	5.5	14	穴付 With Holes	3.9 (400)	6.9 (700)	8.8 (900)	10	¥185
TH-61SUS-2		38	t1.5		6	26		5.9 (600)	7.8 (800)	12.3 (1250)	19	¥235
TH-61SUS-3	38	51	25	9.5	32	5.9 (600)		9.8 (1000)	12.8 (1300)	29.5	¥245	