



# TL-103 MC ラッチ

Push Off Magnetic Catch



## 特長

ワンタッチ操作で扉の開閉ができます。

## 用途

計測機器・OA 機器・家具等

## 注意事項

ロック時及びアンロック時に、本体に過大な力（衝撃）を加えないでください。破損する恐れがあります。過大な力の加わる恐れのある場合は、ストッパーを設けてください。

## Characteristic

A door can be made open or close with a single-touch.

## Application

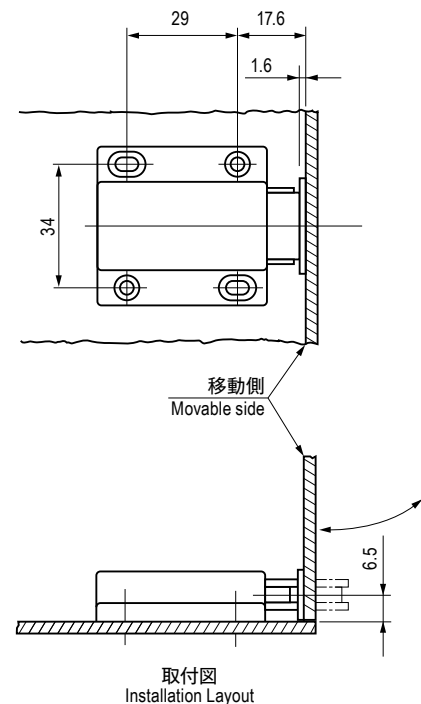
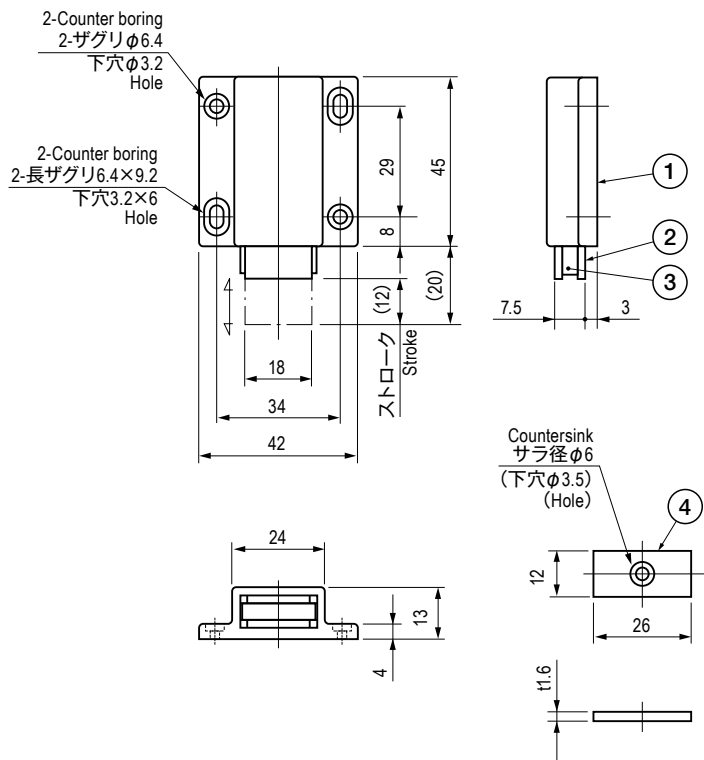
Measuring instruments / Office automation appliances / Furniture, etc.

## Note

Please do not apply excess pressure or impact on the latch during lock or unlock operation, it will be the cause of damage. Install the stopper in case the excess pressure may be expected.

## ■部品表 Parts List

部番 No.	部品名 Part Name	材質 Material	処理 Finish	数 Quantity
1	カバー Housing	ABS	茶色 Brown	1
2	ヨーク Yoke	SPCC	Br	2
3	マグネット Magnet	フェライト Ferrite	—	1
4	キーパー Keeper	SPCC	Br	1



ロック解除ストローク：約2mm  
Stroke at unlock position : approx. 2mm.

## 仕様 Specification

型番 Model No.	吸着力 N (kgf) Holding Force N (kgf)	自重 (g) Net Weight (g)	価格 (円) Price (yen)
TL-103-4	約 17 (1.7) approx.17 (1.7)	31.5	¥195

特注品のご相談承ります Please contact us for custom-made.