

BAUREIHE 1941 - EINPOLIGE WIPPSCHALTER IP 50

BIS 6 (2) A 250 V AC



PRODUKTMERKMALE

- ◆ Einpoliger Wippschalter
- ◆ Hoher Staubschutz mit IP 50
- ◆ 100-millionenfach bewährtes Schaltprinzip
- ◆ Geräteausschnitt wie Grundtyp 1801

AUF ANFRAGE

- ◆ Weitere Farben
- ◆ Weitere Bedruckungsvarianten
- ◆ Weitere Anschlussvarianten
- ◆ PVC-Schutzkappe
- ◆ Höhere Leistung (z.B. 8 A) und Einschaltspitzenstrom (70 A)
- ◆ Mit Prüfzeichen

Mechanische Lebensdauer	1E5
Übergangswiderstand (Neuzustand)	< 100 mOhm (1 A 12 V DC)
Isolationswiderstand (Neuzustand)	> 100 MOhm (500 V DC)
Spannungsfestigkeit bei 250 V	1 500 V Funktionsisolierung / Basisisolierung 3 000 V verstärkte Isolierung 500 V kleiner Kontaktabstand
Kriechstromfestigkeit	250 PTI
Isolationsabstand	nach EN 61058 für verstärkte bzw. doppelte Isolierung
Schutzart	IP 50
Umgebungstemperatur	Anschlussseite -20 °C ... +100 °C Betätigungsseite -20 °C ... +55 °C
Entflammbarkeit	UL 94 V-2
Wärme- und Feuerbeständigkeit	850 °C (Kategorie D)
Material	Betätiger PA Gehäuse PA / PA glasfaserverstärkt
Aufsteckkraft der Steckhülsen	≤ 80 N
Geeignet für Geräte der Schutzklasse II	



WIPPSCHALTER

DRUCKSCHALTER

KIPPSCHALTER

SCHIEBESCHALTER

DREHSCHALTER

FUSSSCHALTER

WENZUELSCHALTER

TASTEN





SCHNAPPERSCHALTER

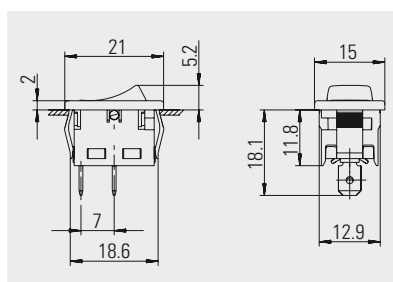
MIKRO-SIGNALSCHALTER

SENSOREN

BAUREIHE 1941 - EIPOLIGE WIPPSCHALTER IP 50

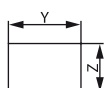
BIS 6 (2) A 250 V AC

einpolig	Betätigerfarbe / Bedruckung	6 (2) A 250 V AC 5E4	Anschlussart	Anschlussbeschreibung	Kontaktabstand in mm	Kontaktmaterial	Einschaltspitzenstrom in A	Sonstiges	Lagervariante
Ausschalter (SPST)									
1941.1103		●		4.8	≥ 3	Ag	50		
Schließer (SPNO)									
1941.1203		●		4.8	≥ 3	Ag			



Grundtyp 1941
einpolig

 Steckanschluss 4.8



X = Gerätewanddicke

X	Y	Z
0.75 ... 1.25	19.2 ^{-0.1}	12.9 ^{+0.1}
1.25 ... 2	19.4 ^{-0.1}	12.9 ^{+0.1}