



TM-251 / TM-252

ロータリーダンパー

Rotary Damper



特長

軽量 BOX、カバーなどをソフトに開閉します。AV 機器、通信機器、測定機器、各種収納ケース等に幅広く使用できます。また、ギヤ付タイプは直線運動に制動を必要とされる場合等に適します。

用途

AV 機器・通信機器・測定機器・各種収納ケース

仕様

最大使用回転速度：50r/min
最大使用サイクル：10cycle/min
使用温度範囲：0℃～+50℃
耐久性：5 万サイクル以上

注意事項

回転軸（ギヤ）にラジアル方向やスラスト方向の荷重をかけると、オイルが漏れ、軸破損や本体部破損（ギヤ付きの場合、ギヤ破損又はギヤ抜け）等の可能性があります。

Characteristic

Allowing soft opening and closing for lightweight box or cover. Suitable for wide variety of equipments. With gear type is suitable for needs to damping linear motion.

Application

Audio-visual devices / Telecommunication devices / Measuring instruments / Various types of store cases

Specification

Maximum Rotational Speed：50r/min
Maximum Operation Cycle：10cycle/min
Operating Temperature Range：0℃～+50℃
Durability：Over 50,000

Note

Oil will leak when applying load to the gear toward radial direction or thrust direction and might cause a damage.

■歯車仕様 Specification Gear

種類 Profile of Gear	転位平歯車 Dislocation Spur Gear
歯形 Tooth Profile	インボリュート並歯 Full Depth Tooth
モジュール Module	1.0
圧力角 Pressure Angle	20°
歯数 No. of teeth	12
基準ピッチ円直径 Pitch Diameter	φ12
転位係数 Addendum Modification Coefficient	+ 0.375

仕様 Specification TM-251 (2WAY 仕様 two-way) (20r/min 温度 23℃時測定) (Measured at 20r/min and 23℃)

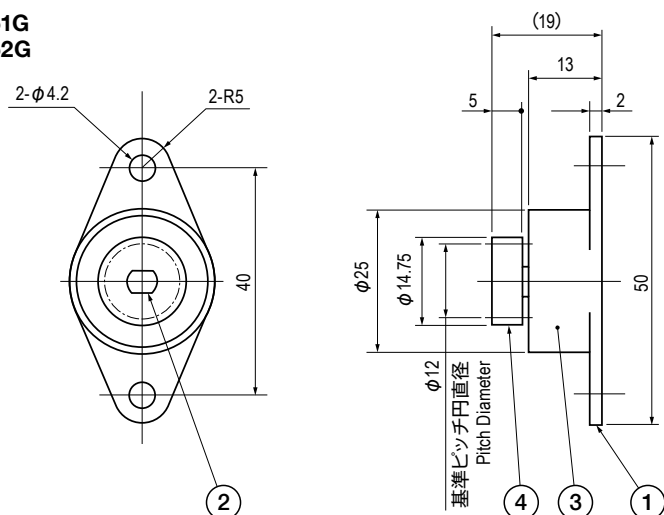
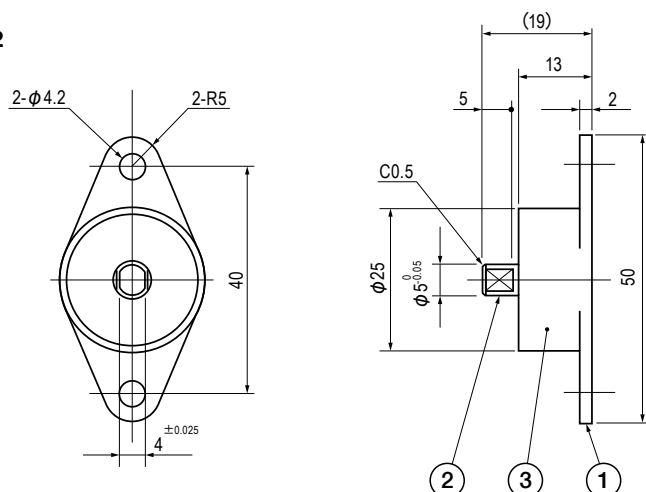
型番 Model No.	定格トルク値 mN・m (kgf・cm) Rated Torque mN・m (kgf・cm)	自重 (g) Net Weight (g)	価格 (円) Price (yen)
TM-251-0.5-LR	49.1 ± 9.81 (0.5 ± 0.1)	8.3	¥975
TM-251G-0.5-LR		8.9	¥1,010
TM-251-1-LR	98.1 ± 19.6 (1 ± 0.2)	8.3	¥975
TM-251G-1-LR		8.9	¥1,010
TM-251-1.5-LR	147 ± 29.4 (1.5 ± 0.3)	8.3	¥975
TM-251G-1.5-LR		8.9	¥1,010

仕様 Specification TM-252 (1WAY 仕様 one-way) (20r/min 温度 23℃時測定) (Measured at 20r/min and 23℃)

型番 Model No.	定格トルク値 mN・m (kgf・cm) Rated Torque mN・m (kgf・cm)	空転トルク値 mN・m (kgf・cm) Drag Torque mN・m (kgf・cm)	自重 (g) Net Weight (g)	価格 (円) Price (yen)
TM-252-0.5-RR	49.1 ^{±9.81} (0.5 ^{±0.1})	14.7 (0.15) 以下 Below14.7 (0.15)	11.8	¥1,130
TM-252G-0.5-RR			12.5	¥1,175
TM-252-0.5-LL			11.8	¥1,130
TM-252G-0.5-LL			12.5	¥1,175
TM-252-1-RR	98.1 ^{±19.6} (1 ^{±0.2})		11.8	¥1,130
TM-252G-1-RR			12.5	¥1,175
TM-252-1-LL			11.8	¥1,130
TM-252G-1-LL			12.5	¥1,175
TM-252-1.5-RR	147 ^{±29.4} (1.5 ^{±0.3})		11.8	¥1,130
TM-252G-1.5-RR			12.5	¥1,175
TM-252-1.5-LL			11.8	¥1,130
TM-252G-1.5-LL			12.5	¥1,175

■部品表 Parts List

部番 No.	部品名 Part Name	TM-251		TM-252		数 Quantity
		材質 Material	処理 Finish	材質 Material	処理 Finish	
1	ハウジング Housing	PC	黒色 Black	PC	黒色 Black	1
2	軸 Shaft	POM		SUS420F2		1
3	シリコンオイル Silicon Oil	—	—	—	—	—
4	ギヤ Gear	POM	青色 Blue	POM	青色 Blue	1

TM-251G
TM-252GTM-251
TM-252

●符号の見方 [Naming Rule of Damper Series]

TM - 251	G	- 0.5 -	LR	: 両方向 Two-way
G: ギヤ付を示す Type (G: with gear)				- RR : 時計方向 Clockwise
トルク値 Torque				- LL : 反時計方向 Counterclockwise
				トルク方向 Torque direction