

**RAFIX 22 FS, Not-Aus-Taster, nicht beleuchtbar,
 überlistungssicher nach EN 418, blockiergeschützt
 1.30.253.501/0300**


Allgemein

| | |
|--------------|----------------|
| Blendenfarbe | rot |
| Blendenform | Konischer Pilz |
| Bundform | rund |

Einbaumaße

| | |
|------------------|------------|
| Bauhöhe | 33.2 mm |
| Bunddurchmesser | 29.8 mm |
| Einbautiefe | 9.2 mm |
| Einbauöffnung | 22.3 mm |
| Pilz-Durchmesser | 30 mm |
| Tasterraster | 30 x 30 mm |

Mechanische Kennwerte

| | |
|-------------------------|-------|
| Anschlagfestigkeit min. | 100 N |
|-------------------------|-------|

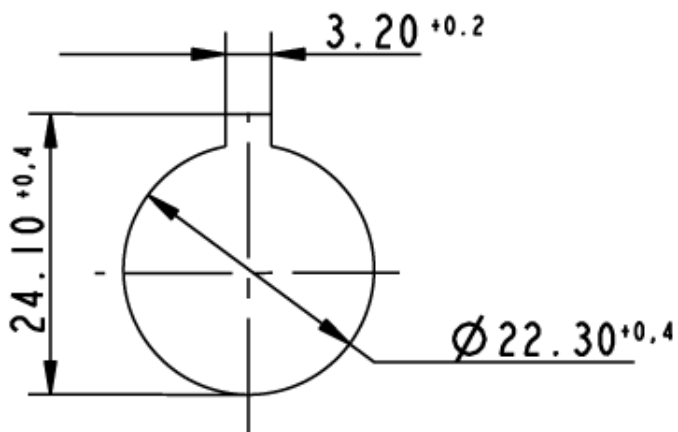
Mechanischer Aufbau

| | |
|-----------------|---------------------|
| Befestigung | Gewinding |
| Beleuchtbarkeit | nein |
| Entsperrung | durch Rechtsdrehung |
| Kontaktfunktion | rastend |

Sonstige Angaben

| | |
|-------------------------|---|
| Approbationen nach IEC | 60947-5-x, 60204, 60073, 601058 |
| Approbationen, sonstige | in Vorb.: UL 508, CSA, cURus (UL + CSA) |
| Arbeitstemperatur max. | +70 °C |
| Arbeitstemperatur min. | -25 °C |
| Konstantklimafestigkeit | IEC 600 68-2-3 und 2-30 |
| Lagertemperatur max. | +80 °C |
| Lagertemperatur min. | -40 °C |
| Lebensdauer | 50000 |
| Robustheit | gemäß IEC 600 68-2-3 und 2-30 |
| Salznebel | IEC 600 68-2-11 |
| Schutzart frontseitig | IP65 |
| Wechselklimafestigkeit | IEC 600 68-2-14 und 2-33 |

Frontplatte



Maßzeichnung

