



C

ファスナー

ラッチ錠

ドア
キャッチ
スナッチ
ロック
コントロール
センター

太陽光
関連金具

グレーチング
ロック

工業用
錠前

電磁波
対策

パッキン

窓枠・カード
ホルダー

ゴム脚・
グロメット

周辺機器
(C)

充電器用
金具

フリーザー
金具

ラッシング
システム

C-560・C-570 スリットロック

スリットロック

SLIT LOCKS



C-560

C-570

PAT.PEND.



キーNo.R0220
Key



C-560・C-570
鉄製

〔C-560〕 特徴 Feature

- 閉める時は扉を押すだけのワンタッチ操作
- 開ける時はコインやドライバーでOK
- 簡単な取付けで作業時間の大幅短縮
- Just one-touch push the door to close it.
- To open the door use a coin or screwdriver.
- Simple installation reduces time drastically.

- 仕様 ● 製品質量: 70g
● 材質: 樹脂部/ポリアミド66 (PA66)
金属部/冷間圧延鋼板 (SPCC)
- 用途 ● 表面仕上: 金属部/亜鉛めっきクロメート処理 (MFZn-C)
- 納期 ● 制御盤・配分電盤の扉
● 標準在庫品

- Specifications ● Mass: 70g
● Material: Plastic part: Polyamide 66 (PA66)
Metallic part: Cold rolled steel plate (SPCC)
- Specific-use ● Finish: Zinc plating chromate treatment (MFZn-C)
● Doors for control and power/distribution boards

〔C-570〕 特徴 Feature

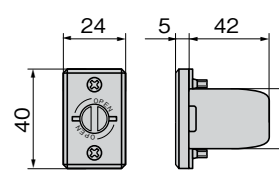
- 閉める時は扉を押すだけのワンタッチオートロック
- 開ける時は新型リバーシブルキーによる滑らか操作
- Just one-touch push the door to automatically lock it.
- To open the door use the new reversible key.

- 仕様 ● 製品質量: 80g
● 材質: 樹脂部/ポリアミド66 (PA66)
金属部/冷間圧延鋼板 (SPCC)
シリンダー/亜鉛合金 (ZDC)・ステンレス
キー/亜鉛合金 (ZDC)
- 表面仕上: 金属部/亜鉛めっきクロメート処理 (MFZn-C)
キー/ニッケルめっき (MZNi)

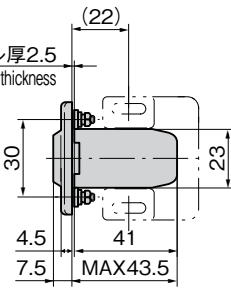
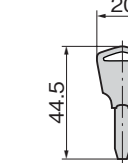
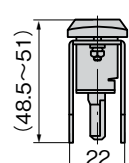
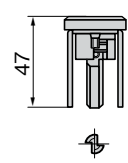
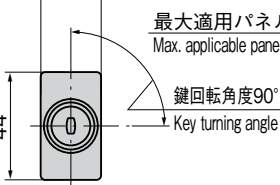
- 用途 ● 付属品: キー2本
- 納期 ● 制御盤・配分電盤・小型扉
- 備考 ● 標準在庫品
● 鍵番号0200・R200・500などのキーチェンジはお問合せください。
● 鍵違いも製作致します。お問合せください。

- Specifications ● Mass: 80g
● Material: Plastic part: Polyamide resin 66
Metallic part: Cold rolled steel plate (SPCC)
Cylinder: Zinc alloy (ZDC)・Stainless steel
Key: Zinc alloy (ZDC)
- Finish: Metallic part: Zinc plating chromate treatment (MFZn-C)
Key: Nickel plating (MZNi)
- Accessories: Two keys
- Specific-use ● Control and power/distribution board and small doors

〔C-560〕 扉側
Door side



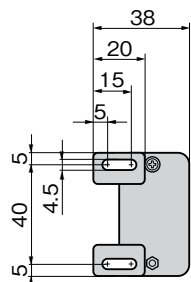
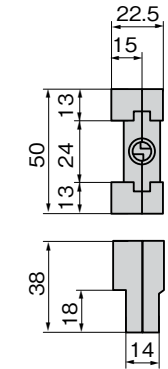
〔C-570〕 扉側
Door side



使用例
Example of application
〔C-560〕

解錠—コインやドライバーで左へ90°回し、ドアを引く
(開扉は手で行います)
施錠—ドアを押すだけのワンタッチ操作
To unlock: Turn a coin or screwdriver 90° counter-clockwise and pull the door.
To lock: Just push the door.

〔C-560〕 筐体側
Case side



取付け方法
Installation method
〔C-570〕

パネル穴明け寸法
Panel drilling dimensions

〔C-560〕 〔C-570〕

重要寸法
Important dimensions

図下矢印方向から見た図
注) ドアロックのセンター合せのため、下記の寸法に注意して取付けを行ってください。
View from arrow below
Note: To align center of the door lock take care of the dimensions below and do installation.

筐体側 Case side
Door side 扉側

C-560 C-570

商品番号 Product No.	RoHS	CAD	備考 Remarks	コード Code	単価 Price	量販価格 Bulk Price 数量 Quantity 単価 Price
C-560	●	2D		21250	¥1,250	10個～ ¥1,213
C-570		2D	同番 Keyed alike	21335	¥3,600	5個～ ¥3,456

●: RoHS指令対応品
▲: RoHS指令に対応可能です。
※大量のご注文は更にお安くなります。