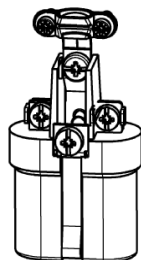
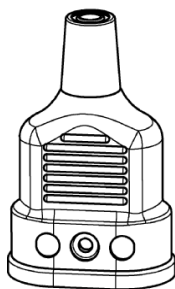
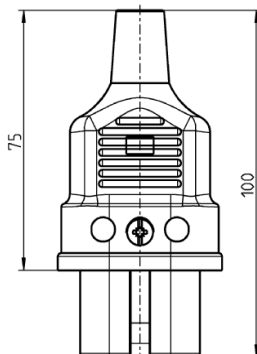
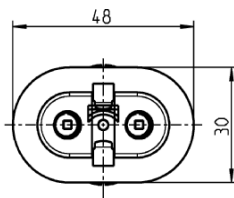


Datenblatt / Datasheet



Technische Änderungen vorbehalten.

Gerätesteckdose mit seittl. Schutzleiter
Für Heissgeräte bis 200 °C Dauergebrauchs-
temperatur. Hülse u. Vorsatzstück aus Silikon.

*Silicon made utensil socket outlet.
For appliances with constant working temperatures up to
200 °C. With protective contact system.*

Typ: 344 Si
Type:

Nennspannung: AC 250 V
Rated voltage:

Nennstrom: 25 A
Rated current:

Bauart:
According to:

Schutzart: IP xx
IP-Code

Anschlüsse: Schraubklemmen
Type of Terminals: Screw terminals

Kontakte: CuZn 37
Material of Terminals:

Kontaktträger: MVQ
Carrying parts: Silicon rubber

Gehäuse: MVQ
Cover: Silicon rubber

Approbationen: keine
Certified by:

Anmerkung: Mit versilberten Kontakten
Annotation: With silver plated contacts

RoHs Konformität: Ja
RoHs Compliance: yes

Ce Kennzeichnung: Nein
Ce Marking: No

Altgeräte richtlinie: Nicht zutreffend
WEEE: Not applicable