



TL-15 金筐用蓋止

Slam Latch

**特長**

スペースの有効利用ができる薄型タイプです。

用途

計測機器・分電盤等

Characteristic

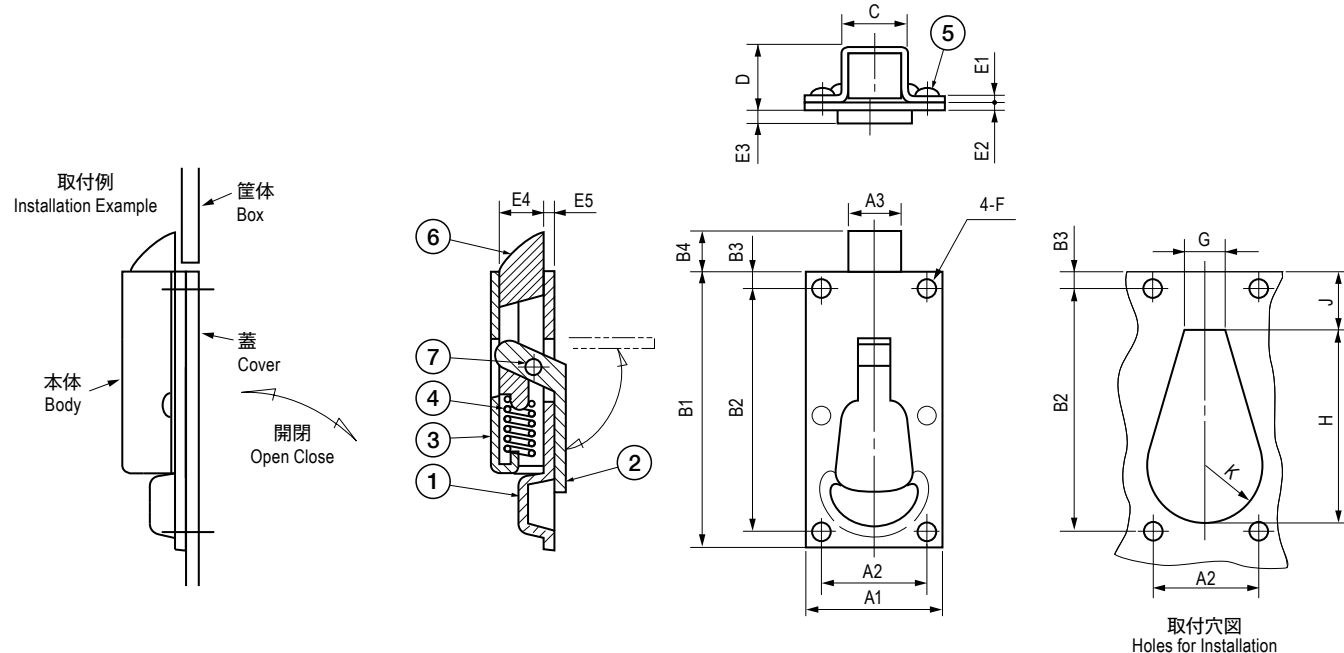
A thin type latch to get more effective space.

Application

Machine tools / Measuring instruments, etc.

■部品表 Parts List

部番 No.	部品名 Part Name	材質 Material	処理 Finish	数 Quantity
1	ベース Base	C2801	Ni	1
2	レバー Lever			1
3	カバー Cover			1
4	スプリング Spring	SPCC ※ TL-15E・D は BSP ※ TL-15E・D / BSP	—	1
5	リベット Rivet	C1100	Ni	2
6	ラッチ Latch	ZDC ※ TL-15D は C3604 ※ TL-15D / C3604		1
7	シャフト Pin	C2700		1

**寸法・仕様表 Size List & Specification**

型番 Model No.	A1	A2	A3	B1	B2	B3	B4	C	D	E1	E2	E3	E4	E5	F	G	H	J	K	自重 (g) Net Weight (g)	価格 (円) Price (yen)
TL-15A	16	12.4	6	30.3	25	3.3	約 2.9 approx.2.9	7.8	6.6	0.8			4	1.2~1.8	φ1.7	4	24	3	R6	10.5	¥250
TL-15B	22	17	7.8	38.5	32.5	3.5	約 3.7 approx.3.7	10							φ2.1	5	29.5	4.4	R8	18.5	¥300
TL-15C	26	20	9.8	45	37	5	約 3.8 approx.3.8	12	7.4	1	1.2	2	5	1.2~1.4	φ2.6	6	36	6	R9	25.5	¥350
TL-15D	32	24	11.6	55.2	45.2	6	約 3 approx.3	14	8.7				6	1.2~1.7	φ3		45	5.5	R12	41.5	¥830
TL-15E	13	10	5	26	23	1.5	約 3.2 approx.3.2	6.2	6	0.5	0.8	1.3	4.3	0.8~1	φ1.6	4	18	5.5	R5.5	5.7	¥250