

# ワンタッチラッチハンドル

## LATCH TYPE FLUSH HANDLES


**A-123**  
亜鉛合金製

### 特 徴 Feature

- 錠前は操作性に優れた防塵シャッター付新型リバーシブルキーTAK60を標準装備(A-123-TAK60)
- 扉は閉めるだけのワンタッチロック
- 右開き用・左開き用(本図・写真共右開き用です。)
- The lock comes standard with the TAK60, a new-style reversible key with an easy-to-use dustproof shutter. (A-123-TAK60)
- Can be locked easily by closing the door.
- The left-hand or right-hand use.(drawings and photo are the right-hand use)

- 仕 様
- 製品質量: 255g
  - 材 質: 亜鉛合金(ZDC)・ポリアミド(PA66)
  - 表面仕上: サチライトクロムめっき(MZCr)
  - 鍵 番 号: TAK60・0200
  - 適用板厚: 0.8~2.3mm
  - 付 属 品: キー2本・ビスセット
  - 配分電盤・制御盤
  - 標準在庫品(TAK60はお問合せください)
- 用 途 納 期

- Speci-  
fications
- Mass: 255g
  - Material: Zinc alloy (ZDC)・Polyamide (PA66)
  - Finish: Satellite chrome plating (MZCr)
  - Key No.: TAK60, 0200
  - Applicable plate thickness: 0.8~2.3mm
  - Accessories: Two keys and screws
- Specific use
- Distribution boards and control boards

閉扉＝ワンタッチロック

PAT.PEND.



A-123-2-R



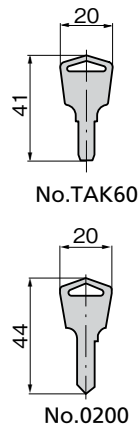
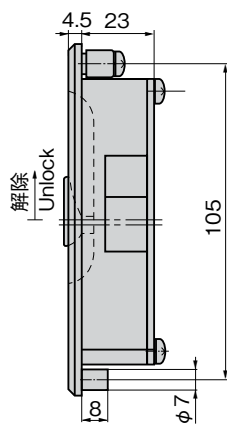
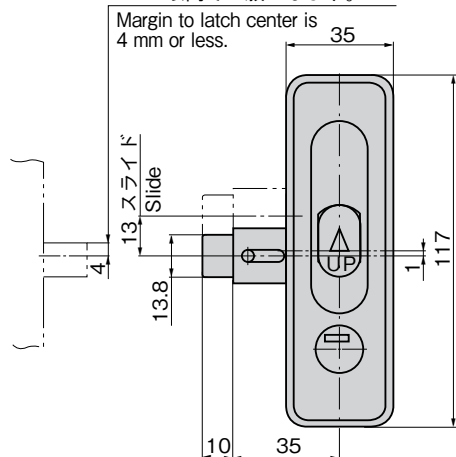
キーNo.TAK60  
Key



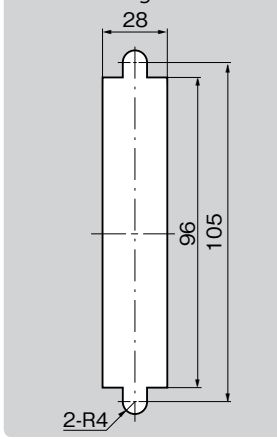
キーNo.0200  
Key

ラッチセンターからの掛り代は  
4mm以内をお願いします。

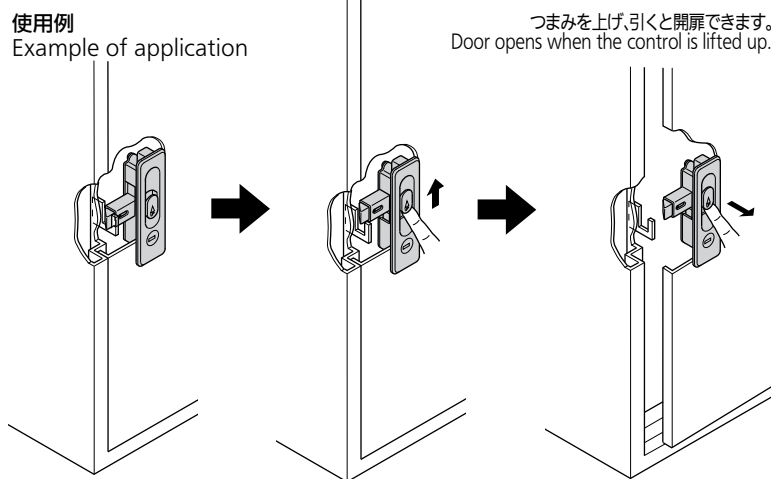
Margin to latch center is  
4 mm or less.



### パネル穴明け寸法 Panel drilling dimensions



### 使用例 Example of application



商品番号 Product No.	RoHS	CAD	コード Code	単 価 Price	量販価格 Bulk Price 数量 Quantity 単価 Price
A-123-2-L-TAK60	●	3D	04085	¥1,500	10個～ ¥1,440
A-123-2-L	●		02692	¥1,500	10個～ ¥1,440
A-123-2-R-TAK60	●	2D	04086	¥1,500	10個～ ¥1,440
A-123-2-R	●	2D	01680	¥1,500	10個～ ¥1,440

●: RoHS指令対応品 ※大量のご注文は更にお安くなります。  
▲: RoHS指令に対応可能です。

ハンドル・取手  
つまみ・周辺機器



A

クレモン

ローラー  
締り

特装密閉  
ハンドル

フリーザー  
密 閉

平 面  
スイング

ギア式

FLUSH HANDLES  
平 面  
ハンドル

ポップ  
ハンドル

リフト  
ハンドル

アジャスト  
ハンドル

ラッチ式

スナッチ

リンク

フック式

ロック  
ハンドル

L 型  
ハンドル

T 型  
ハンドル

丸型  
小型

押ボタン

取 手

つまみ

止め金  
ロッド棒

ジョイント  
リンク

ワイヤ

TAKIGEN  
総合 24

317