

**Baureihe 8 mm - Leuchtdrucktaster, Bund rund, rastend,
 Gehäuse**
1.15.116.011/0000

Allgemein

Blendenform	vorstehende Blende
Bundform	rund

Einbaumaße

Bundlänge	8,9 mm
Bunddurchmesser	8,9 mm
Bundbreite	8,9 mm
Bauhöhe	9 mm
Einbautiefe	31 mm
Einbauöffnung	8,1 mm

Mechanischer Aufbau

Befestigung	Gewinding
Anschluss	Lötanschluss
Kontaktsystem	2 Blattfedern
Kontaktfunktion	rastend
Kontaktbestückung	1 S
Kontaktwerkstoff	Au
Beleuchtung	ja
Lampenfassung	Bi-Pin T 1

Mechanische Kennwerte

Betätigungskraft max.	2,6 N
Betätigungsweg	2,7 mm
Schaltweg Schließer	1 mm
Anschlagfestigkeit max.	100 N

Elektrische Kennwerte

Schaltspannung AC/DC max.	35 V
Schaltspannung AC/DC min.	0,02 V
Schaltstrom AC/DC max.	250 mA
Schaltstrom AC/DC min.	0,01 mA
Durchgangswiderstand max.	100 mΩ
Prellzeit max.	10 ms

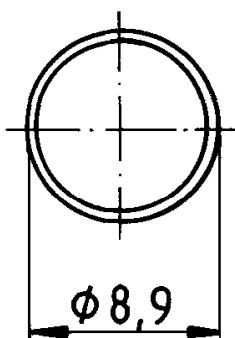
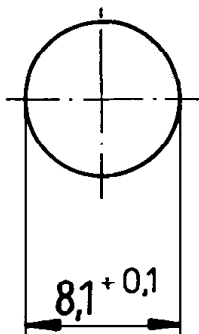
Sonstige Angaben

Lebensdauer min. (Schaltzyklen)	1.000.000 (tastend), 100.000 (rastend)
Schutzart frontseitig	IP40
Arbeitstemperatur min.	-25 °C
Arbeitstemperatur ohne Leuchtmittel max.	+70 °C
Arbeitstemperatur mit Leuchtmittel max.	+55 °C
Lagertemperatur min.	-40 °C
Lagertemperatur max.	+80 °C
Umweltbeständigkeit	nach IEC 60068-2 -14, -30, -33 und -78

21.10.2011

Gewicht	2 g
Lötdauer max.	3 s
Löttemperatur max.	350 °C

Einbaubohrung



Blende transparent grün**5.05.510.470/1502****Allgemein**

Blendenform	vorstehende Blende
Blendenfarbe	transparent grün
Passende Bundform	rund