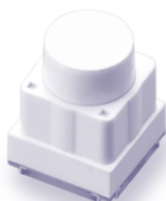
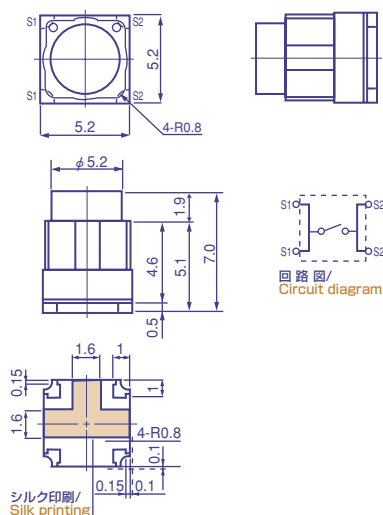


Surface Mountable Switch LS30 Series



■外形寸法図/Outline drawing

LS30Wタイプ/LS30W type

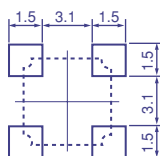


単位/Unit : mm

推奨はんだ付けパターン

The following soldering patterns
are recommended for reflow-soldering:

リフローはんだ用
For reflow soldering



特徴/Features

1. 外形寸法5.2mm×5.2mmを基本構造とする新しい発想のロングストローク型タイプの表面実装型スイッチです。
2. 小型であるため実用上のレイアウトの融通性が高く、セット設計が容易に行なえます。
3. 構造上の有利さと製品の軽さによりチップマウンターでの高速マウントが可能です。
4. リフロー炉によるはんだ付けが出来ます。
5. 完全防水タイプです。

1. This is a new concept in surface-mounted switches. It is long stroke and can be mounted on a base with external dimensions 5.2mm×5.2mm.
2. The compact form of these switches enables high layout flexibility and easy set design.
3. High-speed mounting using a chip mounting machine is possible due to the lightness and structural advantages of the switch.
4. Reflow soldering is possible using a reflow furnace.
5. This is completely waterproof type.

用途/Application

ルミスイッチLS30シリーズは操作スイッチとして次のような製品に使用できます。

TV、VTR、音響機器、車載用機器、通信機器、カーオーディオ製品等。

LUMISWITCH, LS30 series, can be used as a function control switch in the following applications.

TV, VCR, audio equipment, automotive and telecommunication equipment, measuring instruments, car audio products etc.

■部品コード/Code for Parts

LS30 W 3 5 - T

〈シリーズ/Series〉

スイッチ高さ/Thickness

W: 7.0mm

操作荷重/Operating force

3: 2.16N(220gf)

作動量/Operating length

5: 1.5mm

包装形態/Packing mode

無記入: バルク包装

Non-coded: Bulk packing

T: テーピング(基本納入形態)

T: Taping (standard mode)

■電氣的・機械的特性/Electro-Mechanical Characteristics

スイッチ部/Switch portion

(Ta 25℃)

項目/Item	スイッチ作動力/Switch operating force
	2.16N
最大定格/Maximum rating	DC12V 20mA
接触抵抗/Contact resistance	100mΩ以下/100mΩ or less
絶縁抵抗/Insulation resistance	100MΩ以上/100MΩ or more
耐電圧/Withstanding voltage	AC250V 1分間/AC250V for one minute
バウンス/Bounce	20ms以下/20ms or less
ストローク/Stroke	1.5mm
作動力/Operating force	2.16±0.59N
動作寿命/Operating life (times)	5万回以上 50,000 or more